

GESTÃO DE TEMPOS MAIS EFICIENTE

Gestão de RH com SAP e Elo

Duas interfaces – uma da SAP, para gestão de salários, e outra da Elo Sistemas de Informação, para gestão de presenças – permitem à Imprensa Nacional Casa da Moeda (INCM) aferir a assiduidade dos seus colaboradores e reflectir essa informação nos respectivos salários e contribuições para outras instituições. Inseridas num projecto de reestruturação tecnológica mais abrangente, estas implementações permitiram à INCM dar um salto qualitativo na gestão dos seus Recursos Humanos (RH).

Sobre a INCM, S.A.

A Imprensa Nacional-Casa da Moeda, S.A., foi constituída em 1972 pela união de dois organismos: a Imprensa Nacional e a Casa da Moeda. Inicialmente empresa pública, em 1999 passa a Sociedade Anónima de capitais públicos.

Entre as suas principais actividades, destacam-se a edição do Diário da República, a produção de moeda metálica, a produção de documentos de segurança, a autenticação dos artefactos de metais preciosos e a edição de obras de relevante interesse cultural.

Em termos estratégicos, a empresa tem vindo a:

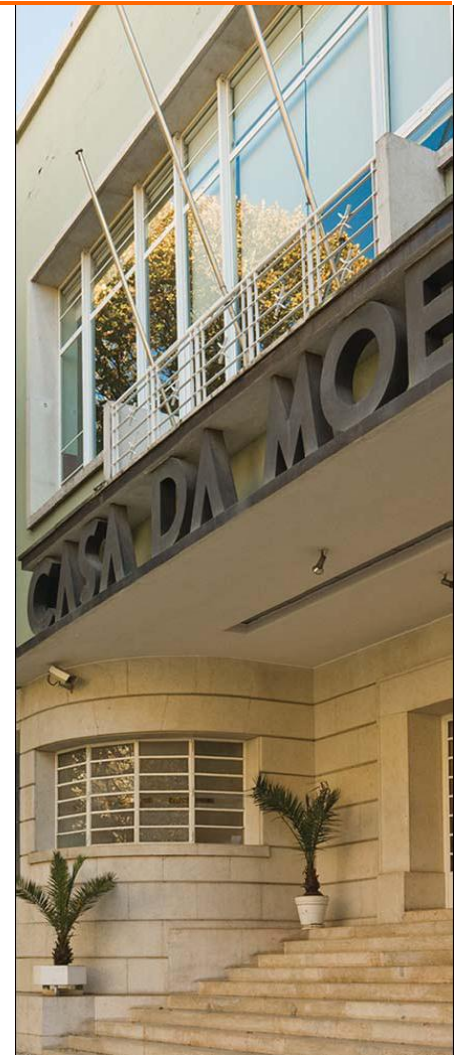
- › focar a sua actividade do mercado da Administração Pública, de forma a potenciar a ligação “oficial” da INCM, S.A.;
- › aperfeiçoar a distribuição e circulação das moedas de colecção, de forma a incentivar o mercado;
- › apostar no domínio dos sistemas de informação, particularmente nas áreas de segurança, da qual é fornecedora de suportes físicos;
- › divulgar a imagem e a actividade da INCM, S.A. e fazer evoluir o seu conceito de empresa industrial para empresa de serviços, através do alargamento do valor associado aos seus produtos e serviços.

Actualmente, a INCM, S.A. emprega 760 colaboradores.

“Desde há algum tempo que a INCM vinha sentindo a necessidade de um sistema de informação integrado, que reunisse um conjunto de funcionalidades num único software de gestão e possibilitasse a consulta de informação e a elaboração de relatórios de gestão de uma forma mais rápida e fiável”, explica Luís Almeida, Chefe de Divisão do Sector Administrativo de Recursos Humanos da INCM. Em 2001 cumpriu-se este objectivo, tendo a empresa avançado com a implementação de vários componentes do software SAP, nomeadamente SAP Financial Accounting,

SAP Controlling, SAP Materials Management, SAP Sales and Distribution, SAP Production Planning and Control e SAP Human Resources.

No que diz respeito à solução SAP HR, optou-se por não instalar a aplicação de gestão de tempos da SAP, quer pelo facto de exigir um número de utilizadores não previstos à partida, como pelo facto de essa implementação poder comprometer os *timings* de arranque de todo o projecto.



Contactos



Elo, SI, Lda.
Centro Emp. Vilar do Pinheiro – Via José Régio
(EN 13), 302
4485-860 Vilar do Pinheiro
Tlf: +351 229 279 990
Fax: +351 229 279 999

Tagus Space - Rua Rui Teles Palhinha, n.º 6
piso 3, CD - Leião
2740-278 Porto Salvo
Tlf: + 351 21 421 4291
marketing@elo-si.com

C/ Areál 50 Interior 3º Izq | 36201 Vigo
(Pontevedra) - Espanha
Tlf: +34 986 460353
Fax.: +34 986 442788

www.elo-si.com

Assim, e uma vez que o software utilizado pela INCM para gestão de presenças e ausências se encontrava obsoleto, foi necessário encontrar um parceiro que oferecesse uma solução capaz de cobrir estas funcionalidades e de interagir com a gestão de salários de SAP HR. A escolha recaiu sobre a Elo Sistemas de Informação. Durante 8 meses, os projectos de implementação SAP e Elo na área de RH correram em simultâneo e *on time*, tendo entrado em produtivo em Janeiro de 2002, cobrindo as seguintes áreas funcionais:

› vertente de gestão de salários: SAP HR com módulos de Administração de Pessoal e de Desenvolvimento de Pessoal;

› vertente de gestão de presenças: software Time Value da Elo. A interligação entre ambas as *interfaces* foi essencial para o bom funcionamento da área de RH da INCM. Conforme salienta Luís Almeida, “o software de gestão de presenças da Elo é uma das partes cruciais no processamento de salários da INCM. É ele que fornece ao módulo de gestão de salários de SAP HR toda a informação relativa à assiduidade”.

Duas ferramentas essenciais

Em termos práticos, o software Time Value da Elo efectua o registo de todos os movimentos dos colaboradores que possam afectar a sua remuneração ou a sua contribuição para outras instituições (Segurança Social, Finanças, Sindicatos, etc.). Ou seja, regista os diversos horários diários - de turno ou não - e controla todos os desvios em relação ao horário teórico. Deste modo, e por comparação com o referido horário teórico, o sistema Elo calcula as horas extra ou as ausências dos colaboradores, gerando, de forma automática, um aviso junto da chefia hierárquica para que esta classifique a ausência ou valide as respectivas horas extra. As ausências e as horas extra são então remetidas para o sistema SAP que faz o ajuste dessas ocorrências no salário e no histórico do colaborador.

Na opinião de Luís Almeida, a aceitação a estas ferramentas por parte dos colaboradores da INCM foi bastante boa, tendo contribuído para isso o facto de “estes softwares serem de fácil utilização, de terem uma *interface* agradável e poderem interagir com as aplicações Windows, nomeadamente com o Excel”.

Actualmente, seis colaboradores da INCM mantêm actualizados os dados da aplicação SAP HR - Administração Pessoal e do sistema de gestão de presenças Elo. Além destes utilizadores, muitos outros acedem às ferramentas de consulta de dados informativos acerca dos RH, os quais estão disponíveis em dois módulos distintos:

› Manager Desktop, em SAP HR, no qual as hierarquias podem consultar dados dos seus subordinados (salários fixos, tempos de serviço, antiguidade, formação, ausências e horas extra pagas);

› Manager Self-Service, na aplicação Elo, no qual as chefias efectuem a classificação dos diversos desvios em relação ao horário teórico de cada um dos seus subordinados.

Melhorar é prioridade

Conforme salienta Luís Almeida, com este projecto, a área de RH da INCM sofreu um “grande salto qualitativo, tendo-se ganho muito em termos de fiabilidade e eficácia, reduzindo-se os tempos de conferência e das próprias tarefas”. Além disso, foi possível descentralizar tarefas, que são actualmente realizadas por vários elementos da equipa de RH.

Contactos



Elo, SI, Lda.
Centro Emp. Vilar do Pinheiro – Via José Régio
(EN 13), 302
4485-860 Vilar do Pinheiro
Tlf: +351 229 279 990
Fax: +351 229 279 999

Tagus Space - Rua Rui Teles Palhinha, nº 6
piso 3, CD - Leião
2740-278 Porto Salvo
Tlf: + 351 21 421 4291
marketing@elo-si.com

C/ Areál 50 Interior 3º Izq | 36201 Vigo
(Pontevedra) - Espanha
Tlf: +34 986 460353
Fax.: +34 986 442788
www.elo-si.com



No que diz respeito à selecção dos parceiros para este projecto, o responsável salienta que a escolha de um ERP SAP se prendeu com a abrangência do produto, que permitiria integrar, numa única plataforma, o software financeiro, o de RH, o comercial, e a gestão de materiais na INCM. Quanto à participação da Elo Sistemas de Informação, Luís Almeida considera “ser um parceiro com o qual temos vindo a poder contar - ajudando-nos, propondo soluções e resolvendo alguns problemas que têm surgido”.

O desejo de melhorar é uma preocupação constante da INCM, de modo que estão a ser equacionados novos desenvolvimentos tecnológicos a médio prazo, tanto ao nível do sistema SAP HR como ao nível do sistema de gestão de presenças da Elo Informática.

Conforme explica Luís Almeida, entre esses desenvolvimentos está a disponibilização, às chefias e seus subordinados, de uma vertente de *personal self-service* do circuito de validação da Elo, que permitirá prévalidar ausências de maior duração (férias, por exemplo) e também visualizar, por todos os colaboradores, os respectivos saldos e acumulados (férias, horas extra e ausências).

Ao nível de SAP, as evoluções passam pela implementação do módulo de Business Intelligence.

Contactos



Elo, Si, Lda.
Centro Emp. Vilar do Pinheiro – Via José Régio
(EN 13), 302
4485-860 Vilar do Pinheiro
Tlf: +351 229 279 990
Fax: +351 229 279 999

Tagus Space - Rua Rui Teles Palhinha, nº 6
piso 3, CD - Leião
2740-278 Porto Salvo
Tlf: + 351 21 421 4291
marketing@elo-si.com

C/ Areál 50 Interior 3º Izq | 36201 Vigo
(Pontevedra) - Espanha
Tlf: +34 986 460353
Fax.: +34 986 442788
www.elo-si.com